

## Hinweise zum Möglichen Schneiden vom LED-Design



Verguss mit USB-A Stecker  
1 Meter Kabellänge in Weiss

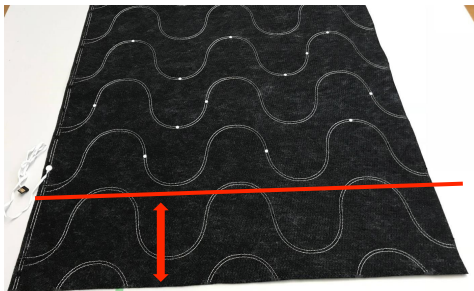
### Stecker Position

Bei den Matten mit 135cm und 90cm befinden sich zwei Anschlüsse.

Der nicht benötigte Anschluss kann abgeschnitten werden. Die Plastikkkappe soll aber dran bleiben und einfach später mit der Tapete überziehen

Die Zuleitungen der LED's sind immer links.

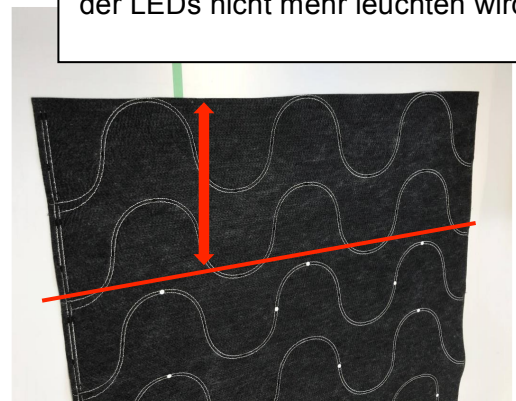
### Kürzungsmöglichkeit unten



Rote Linie markiert die maximale Kürzungsmöglichkeit. Bis hier darf geschnitten werden.

### Kürzungsmöglichkeit oben

Es kann auch von oben weiter gekürzt werden. Dabei muss aber berücksichtigt werden, dass ein Teil der LEDs nicht mehr leuchten wird.



### Zuschnitt in der Breite



Theoretisch kann das Vlies in der Breite beliebig schmal geschnitten werden. Die Seite mit den Zuleitungen und dem Stecker muss stehen bleiben. .